

PÄDAGOGIK/PSYCHOLOGIE

Wie löse ich Konflikte in einem Gespräch?

Weshalb verhalten sich Jungen in Gruppen anders als Mädchen?

Ab wann krabbelt ein Kind?

Welche sozialen Medien beeinflussen mich?

Diese und weitere Fragen versuchen wir im Ergänzungsfach Pädagogik/Psychologie zu beantworten.

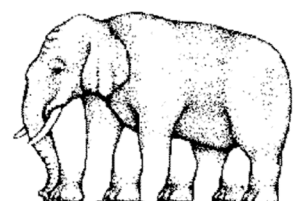
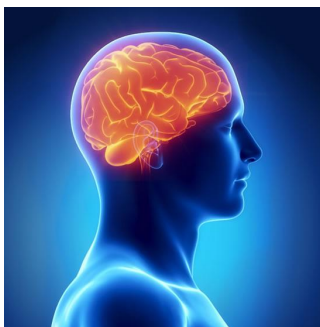
Themen: Erziehung (früher und heute); Menschenbilder; Schule und Bildung; Medienpädagogik; Lerntheorien; Sozialpsychologie; Wahrnehmung und Informationsverarbeitung; Kommunikationspsychologie; Entwicklungspsychologie; psychische Störungen und weitere...

Zielgruppe: Das Fach richtet sich an alle Schülerinnen und Schüler, die daran interessiert sind, sich ein fundiertes Grundwissen im jeweiligen Spezialgebiet anzueignen, um damit das Erleben und Verhalten anderer und ihr eigenes besser zu verstehen.

Sie lesen und verarbeiten gerne wissenschaftliche Texte, hinterfragen diese kritisch und führen dazu eigene Beobachtungen/Befragungen durch. Sie können Wissen aus verschiedenen Themenbereichen konstruktiv vernetzen, sind diskussionsfreudig, arbeiten gerne in Teams und vertreten ihre Produkte und Ergebnisse.

Wir bieten Ihnen: Es erwartet Sie ein abwechslungsreicher Unterricht, in welchem theoretische Inhalte konsequent mit der Praxis, mit Ihrem Alltag und Ihren Erfahrungen in Verbindung gebracht werden. Kleinere Experimente im Klassenrahmen, die Arbeit im Feld (empirische Untersuchungen) und Museumsbesuche ergänzen bei Gelegenheit den Unterricht. Ihre innovativen Ideen werden nach Möglichkeit in den Unterricht integriert.

Ansprechpersonen: Rebekka Baumberger und Rahel Rieder (Standort Seefeld)
Markus Laemlé (Standort Schadau)



Wie viele Beine hat der Elefant?